

MONOSILLABI ACCENTATI

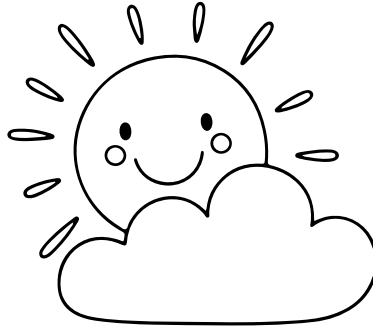
È

verbo essere



DI

giorno



LI

in quel luogo



SI

affermazione



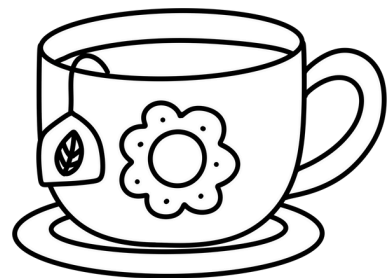
DÀ

verbo dare



TÈ

bevanda



SÈ

se stesso/a



NÈ

negazione



LÀ

in quel luogo



MONOSILLABI ACCENTATI

Completa con il monosillabo corretto.

- è / e - Mi piace mangiare pane marmellata.
- Il rosso il mio colore preferito.
- dì / di - Vorrei proprio giocare tutto il
- Questo quaderno è Paola.
- lì / li - Dove sono i miei occhiali? cerco da ore.
- Ieri siamo stati in quel parco.
- sì / si - Spero che alla mia domanda dirai di
- Oggi mangia una bella pizza.
- dà / da - Domani andrò mia nonna a pranzo.
- Luca una caramella ai suoi amici.
- tè / te - Preferisci il al limone o alla pesca?
- Mi piace fare i compiti con
- sé / se - Posso giocare finisco i compiti.
- Fabio pensa solo per
- né / ne - Non mi piace la carne il pesce.
- Ho della torta: vuoi un po'?
- là / la - Cerco la mia penna ma non trovo.
- Francesco abita in quella via in fondo.

FILASTROCCHHE SULL'ACCENTO

Su qui e qua l'accento non va
su lì e su là l'accento ci sta
su me e te l'accento non c'è
e non lo vuol su ma lo vuol giù
e lo vogliono pure lì, là, più, già.

Sopra il suono:
su - no - qui - qua
il cappello non ci sta!
Sopra lì - là - giù e già
il cappello sempre va.
Anche sul né e sul sé
l'accento c'è
ed infine pure il sì e il dì
vogliono l'accento sulla i.

Rosa Sergi

Su qui e qua
l'accento non ci va
su là e su lì
invece sì
su giù
osserva un po' tu.
Va' lento
e sta' attento
se ci va l'apostrofo
oppure l'accento.
Fa' attenzione e non sbagliare
è così facile inciampare!